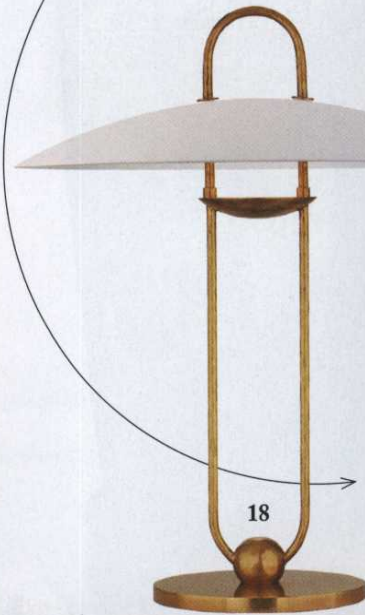


# ENIGMA *insular*

*La genuina idiosincrasia de las islas españolas inspira un número especial que ofrece un viaje sin destino marcado. Un recorrido por perfiles e historias únicas y apasionantes, al margen de playas abarrotadas y guías turísticas.*

En portada, abrigo de Simone Rocha (2.500 €) y sombrero de paja extragrande de Jacquemus, disponible en MyTheresa (365 €). *Fotógrafo: Nacho Alegre. Realización: Isabel Llanza. Ayudante de realización: Patricia López. Dirección de arte: Cobalto Studio. Peluquería y maquillaje: Manuela Pane (Kasteel Agency). Producción local: Motif Management.*



CENTRE DE DOCUMENTACIÓ I ARBELL TÈXTEL  
BIBLIOTECA  
-LMDT- -COMT- -TXLTL-

## EN VOGUE

10  
TENDENCIAS  
*Del mayordomo hedonista de un hotel al kimono que debe ir en tu maleta*

18  
COMPRAS  
*Emular la estética de marras*

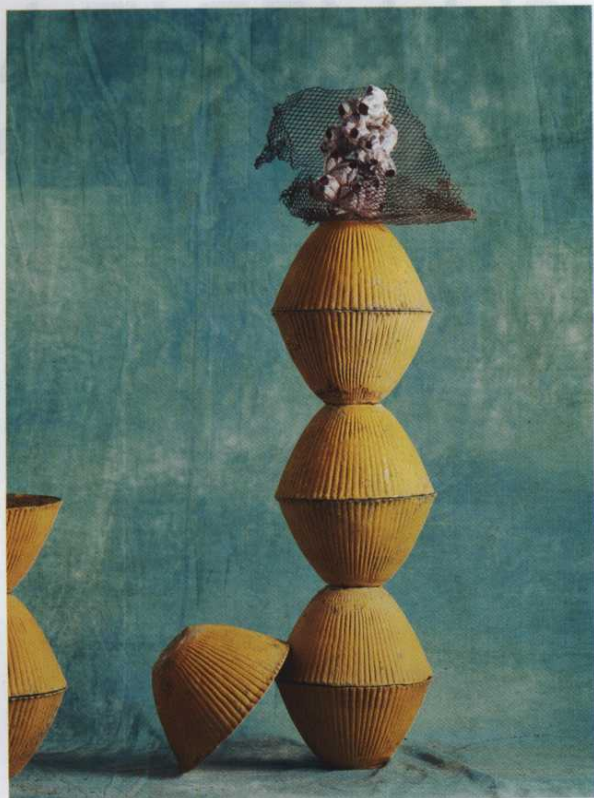
24  
SALONE DEL MOBILE  
*Postales desde Milán*

28  
LIBRO  
*Los secretos de Great Dixter*

32  
BIENESTAR  
*The Ashram, un templo en California*

36  
GOURMET  
*La historia de amor que une a Clara Díez con los mejores quesos de España*

38  
FLORES  
*Sarah Price, la salvación generacional del Chelsea Flower Show*



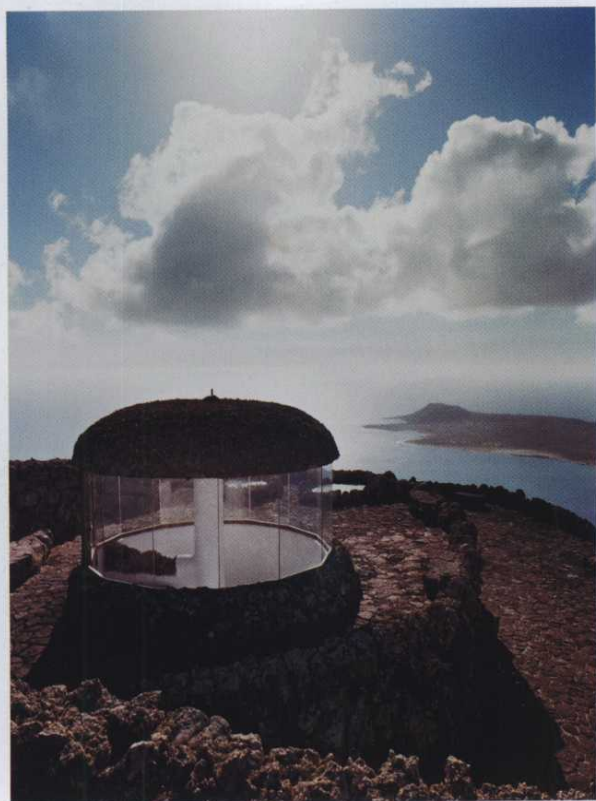
## ESCENAS

◆ PÁG. 40



## VIDAS

◆ PÁG. 62



## VIAJES

◆ PÁG. 84



## PLACERES

◆ PÁG. 102