



La Lettre de l'OCIM

n°169
janvier-février 2017



5

Les sciences au balcon

par Pierre Pénicaud et Elsa Guerry

Outil de diffusion scientifique, le Balcon des sciences du musée de l'Homme a pour objectif de présenter l'activité de la recherche pratiquée au sein même de l'institution muséale : les auteurs montrent que cet espace, actualisable et modifiable a bien des particularités, notamment celle d'appuyer sa médiation sur nombreux supports numériques, tout en laissant une place à la médiation humaine.

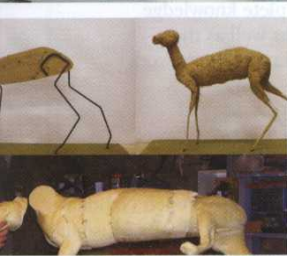


12

Interroger le rôle de l'espace dans le musée

par Kali Tzortzi

Menée à partir de plusieurs études de cas, cette analyse des différentes approches de l'espace dans les institutions muséales, montre comment la forme architecturale et spatiale du musée a des conséquences sur l'expérience de visite des publics et sur la manière dont les visiteurs perçoivent les expositions.



19

Les matériaux de mise en forme des spécimens naturalisés

par Gaëlle Duffau

Cette étude historique sur la nature des rembourrages, leur référencement et leur mise en forme a été réalisée afin de compléter les connaissances sur les matériaux constitutifs des spécimens naturalisés et sur leur histoire. L'objectif était de faciliter le travail des restaurateurs et des conservateurs dans l'optique d'améliorer la préservation des spécimens sur le long terme.



26

Le projet "Ingénieur en herbe"

par Jamila Al-Khatib

Mené dans le cadre d'un partenariat entre l'Éducation nationale, l'université, des industriels et le musée des Arts et Métiers, le projet "Ingénieur en herbe" s'est fixé comme principal objectif de donner au public scolaire le goût des sciences et des technologies en favorisant l'accès à la culture scientifique et technique : l'une des responsables dresse un premier bilan de cette opération et envisage les perspectives de développement du concept.



33

Point de vue

36

Actualités

50

Formations

58

Expositions

62

Bibliographie

